

Programmateur De cycle d'allumage



LFE 10



LEC 1



QRA 10



QRA 2

COFFRET DE SÉCURITÉ STANDARD : LEC 1

Le LEC 1 est un programmateur de sécurité pour les brûleurs à air soufflé à gaz ou à fioul/gaz avec débit de combustible illimité, pour fonctionnement intermittent. Pour des raisons de sécurité, au moins un arrêt par régulation doit être assuré par tranche de 24 heures.

La surveillance de la flamme se fait par ionisation ou par sonde UV à travers un relais de flamme de type LFE10, pour un fonctionnement intermittent, ou un LFE50 pour un fonctionnement permanent voir fiche GSC N°08.2004.061.

LEC 1 /8853

220/240 VAC 50 Hz, pré-ventilation réglée en usine à 30 s

LEC 1 /8866

100-110 VAC 50 Hz, pré-ventilation réglée en usine à 30 s

Autres références non distribuées en France sur demande

RELAIS DE FLAMME SIMPLE : LFE 10 et LAE 10

Le LFE10 et le LAE 10 sont des détecteurs de flamme pour brûleurs à fonctionnement intermittent, une coupure de la régulation, doit être assurée par tranche de 24 heures.

Le LFE10 permet de surveiller des brûleurs à gaz à l'aide des sondes de flamme UV de type QRA..., le LAE10 pour la surveillance des brûleurs fioul à l'aide de sonde de type RAR, ou pour les deux un circuit d'ionisation.

LFE 10

Relais de flamme gaz, 230 v

LFE 10.110

Relais de flamme gaz, 115 v

LAE 10

Relais de flamme fioul, 230 v

LAE 10.110

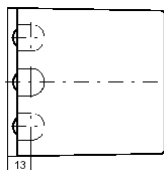
Relais de flamme fioul, 115 v

AGK 4 104 13450

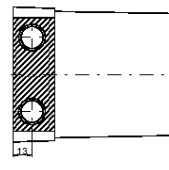
Embase pour LFE10 / LAE10, sortie type passe câble

AGK 4 104 90250

Embase pour LFE10 / LAE10, sortie pour PG11



AGK 4 104 13450



AGK 4 104 90250

Composants pour process thermiques industriels

Lignes air / gaz – Coffrets de sécurité – Solutions complètes

Ets L.LAIR – ZA du Tuboeuf – 77170 BRIE COMTE ROBERT

Tel 01 64 05 08 09 – Fax 01 64 05 44 46

Visitez notre site www.lair.com.fr/gsc.pdf